

匯豐銀行真鈔與假鈔的主要分別

微型印刷

真

HITACHI字樣清晰

背面



假

HITACHI“CHI”字樣不清



鈔票印刷

真

獅子右眼傳神

正面



假

獅子右眼不傳神



變色油墨

真

移動時會由金色漸變為綠色

正面



假

移動時會由啞金色漸變為灰綠色

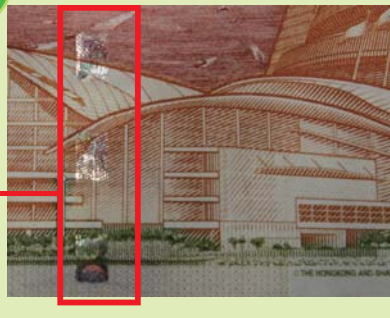


開窗式保安金屬線

真

切口參差

背面



假

切口整齊



紫外光燈下

真

螢光條碼下呈鮮黃色



假

螢光條碼下呈暗黃色

